



# News Letter Vol.11

HAPPY HALLOWEEN



## ご存知ですか？！ リンパ浮腫、リンパ浮腫外来のこと！

深秋のみぎり、皆様お変わりなくお過ごしですか？  
今回のニュースレターでは、リンパ浮腫とリンパ浮腫外来について  
ご紹介させていただきます☆



### リンパ浮腫とは…

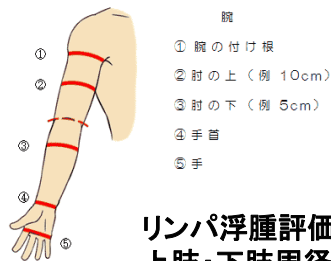
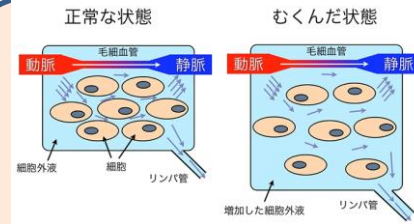
リンパ液の流れが滞り、リンパ管を流ることができず、  
リンパ液が細胞間にたまってしまった状態を、リンパ浮腫  
と言います。

リンパ浮腫は、原発性と続発性に分けられますが、  
日本で多く見られるのは、癌の治療の後遺症として見られる  
**続発性リンパ浮腫**です。乳がんや子宮がん、卵巣がん、  
前立腺がんなどでのリンパ節の切除や、放射線治療、  
一部の薬物療法などによって起こります。

### リンパ浮腫外来では…

リンパ浮腫の予防からリンパ浮腫の病期に合わせた弾性  
着衣の選定と着用指導、多層包帯法、用手的リンパドレ  
ナージ、日常生活指導等を行っています。

**当院のリンパ浮腫外来は、開設10年を迎えます！**



### リンパ浮腫評価のための 上肢・下肢周径測定部位

- ① 腕の付け根
- ② 肘の上 (例 10cm)
- ③ 肘の下 (例 5cm)
- ④ 手首
- ⑤ 手



- ① 脚の付け根
- ② 膝の上 (例 10cm)
- ③ 膝の下 (例 5cm)
- ④ 足首
- ⑤ 足

ぜひ参考にしてください♪



### 【リンパ浮腫指導管理料】

100点

1 保険医療機関に入院中の患者であって、  
子宮悪性腫瘍、子宮附属器悪性腫瘍、前立  
腺悪性腫瘍又は腋窩部郭清を伴う乳腺悪性  
腫瘍に対する手術を行ったものに対して、  
当該手術を行った日の属する月又はその前  
月若しくは翌月のいずれかに、医師又は医  
師の指示に基づき看護師又は理学療法士が、  
リンパ浮腫の重症化等を抑制するための指  
導を実施した場合に、入院中1回に限り算  
定する。

2 当該保険医療機関入院中にリンパ浮腫  
指導管理料を算定した患者であって、当該  
保険医療機関を退院したものに対して、当  
該保険医療機関において、退院した日の属  
する月又はその翌月にリンパ浮腫の重症化  
等を抑制するための指導を再度実施した場  
合に、1回に限り算定する。

### 国際リンパ学会のリンパ浮腫の分類

| ステージ | 症状                            |
|------|-------------------------------|
| 0    | リンパ液の流れに問題はあるが、<br>腫れやむくみがない  |
| 1    | 軽度のむくみ。<br>(腕を)高く上げることで軽減する   |
| 2    | (腕を)高く上げても軽減しない。<br>圧迫すると痕が残る |
| 3    | 圧迫しても痕が残らない。<br>皮膚が硬くなる       |

リンパ浮腫は、一旦発症すると完治す  
ることが難しく、QOLの低下を招きます。  
リンパ浮腫外来は、毎週水曜日完全  
予約制で実施していますので、  
困ったことや分からないことなどがあ  
れば、まずはご連絡ください！！

